

Individuelle Softwarelösungen

FUSE-AI entwickelt zusammen mit Ihnen maßgeschneiderte KI-Lösungen für Ihr Unternehmen oder Ihr Projekt.

Sprechen Sie uns an - wir finden die passende Lösung für Sie!



Pauline Beer
Consultant for Health Science

Dr. Sabrina Reimers-Kipping
Co-Founder, Head of Scientific and Medical Affairs

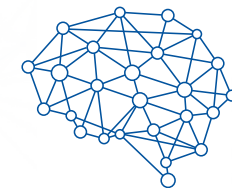


Anne Wesche
Dipl. Biologin & Medical Affairs

Leonard Wägele
Machine Learning Engineer



Matthias Steffen
Founder, Geschäftsführer
+ 49 40 - 450 318 - 0
matthias.steffen@fuse-ai.de

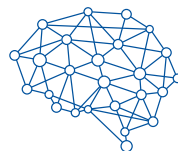


FUSE-AI

Unser Netzwerk



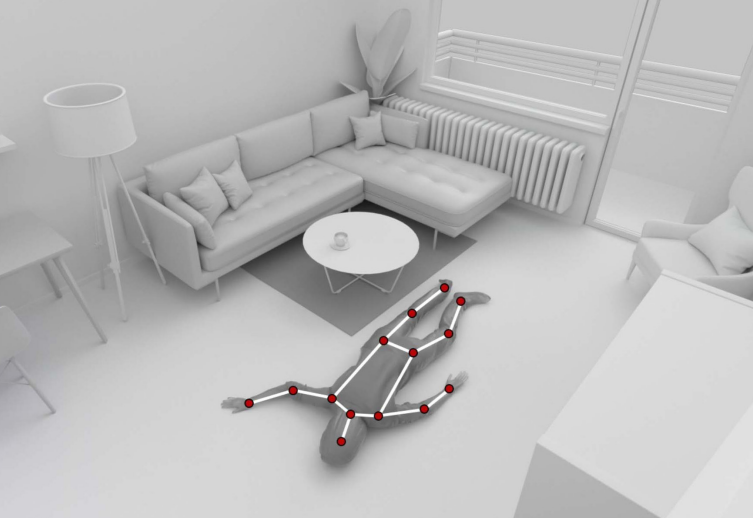
Mehr Informationen finden Sie auf unserer Website



FUSE-AI

FUSE-AI
Großer Burstah 46-48
20457 Hamburg
T +49 40 450 318-0
www.fuse-ai.de
matthias.steffen@fuse-ai.de

IHR SPEZIALIST FÜR
KÜNSTLICHE INTELLIGENZ
UND SOFTWAREENTWICKLUNG
IN DER MEDIZIN



KI-basierte Posenerkennung

Wie unsere KI-Software Unfälle erkennt

Unsere **2D- und 3D-Erkennung** über Kameras erfasst und berechnet Körperhaltungen und körperliche Aktivitäten. Dabei werden **auffällige Bewegungen wie z.B. Stürze** oder **inkorrekte Körperhaltungen identifiziert**, ganz DGSVO-konform ohne Videoaufzeichnung

Als ergänzendes **Sicherheitssystem in der Pflege** eingesetzt, können z.B. Stürze von Personen in ihrer Überwachungszone erkannt werden. Eine integrierte App setzt dann einen Notruf ab, so dass der Person schnell geholfen werden kann. Der Einsatz unserer innovativen KI-Lösung in der Pflege wird die medizinische Versorgung entscheidend verbessern und für mehr Sicherheit sorgen.

Im therapeutischen Kontext angewandt, unterstützt die intelligente Software bspw. in der **Physiotherapie** bei der korrekten Ausführung von Bewegungen. So können Patient*innen ihre Haltung direkt anpassen und ihr Training autonom und gesichert gesundheitsfördernd durchführen.

Medizinische Apps & DiGAs

Wie Apps die Versorgung verbessern

Zusätzlich zur KI-Softwareentwicklung programmieren wir **medizinische Apps**, die speziell auf die Bedürfnisse von medizinischem Fachpersonal oder Patient*innen zugeschnitten sind.

Dabei legen wir für die optimale Praxistauglichkeit besonderen Wert auf **User Interface Design (UI)** und **User Experience Design (UX)**.

Fallen die Apps in die Kategorie **Software als Medizinprodukt (SaMD)**, unterstützen wir Sie bei der Erstellung der normkonformen technischen Dokumentation für die **Zertifizierung** nach IEC 62304 und IEC 82304. Außerdem übernehmen wir die Einbindung von **DocCheck**.



Zertifizierung medizinischer Software

Wie Sie Apps über Zertifizierung absichern

Softwarelösungen in der medizinischen Versorgung können als Medizinprodukt (SaMD) zugelassen werden. Wir sorgen dafür, dass Sie den **regulatorischen Anforderungen** gerecht zu werden und unterstützen Sie beim Zertifizierungsprozess.

Insbesondere Unternehmen, die nur wenig bis keine Erfahrung auf diesem Gebiet haben, fällt es oft schwer, den regulatorischen Anforderungen zur **Zulassung von SaMD** gerecht zu werden. Wir helfen Ihnen, die Voraussetzungen von bspw. IEC 62304 oder IEC 82304-1 zu verstehen und entwickeln gemeinsam mit Ihnen einen Umsetzungsplan.

Unsere Expert*innen für Regulatory Affairs unterstützen Sie von Beginn an bei der Softwareentwicklung, der Validierung sowie der technischen Dokumentation, bis zur Erreichung der Zertifizierung für medizinische Apps (Mobile Medical Applications) und medizintechnischer Software.