

KI-BASIERTE SOFTWARELÖSUNGEN NACH MASS

FUSE-AI entwickelt auch individuelle
Lösungen für Ihr Unternehmen.

Hierfür arbeiten wir eng mit unseren
Kunden zusammen, analysieren
Anforderungen und entwickeln dann
eine passende Lösung, die Ihren
Erwartungen voll und ganz entspricht.

Sprechen Sie uns an und finden Sie
heraus, wie wir Ihnen helfen können.

UNSER NETZWERK



*Max Waschka (erster v.l.)
bei der Podiumsdiskussion
des Digitalen Salons vom
Humboldt Institut für
Internet und Gesellschaft*

*Startup Forum beim
Bonner Partnertag der
Deutschen Telekom*

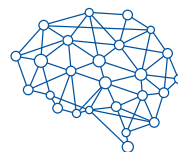


*Dr. Sabrina Reimers-
Kipping (zweite v.l.)
auf dem Podium der
MEDICA 2018*

*Matthias Steffen beim
Bitkom Safer Internet
Day 2018*

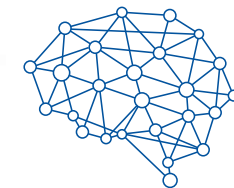
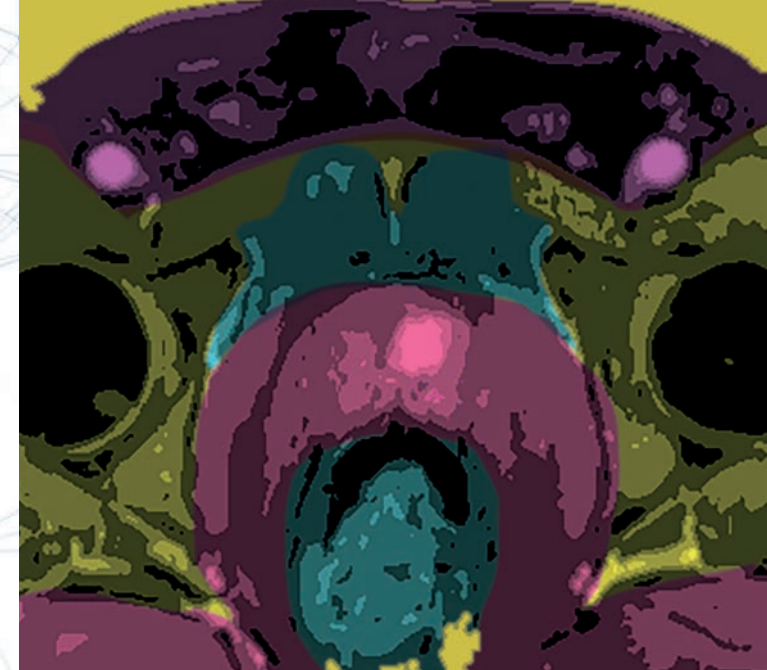


*Für noch mehr Eindrücke über
FUSE-AI schauen Sie unseren
Unternehmensfilm an.*



FUSE-AI

FUSE-AI
Specialists for Artificial Intelligence
Grosser Burstah 46-48
20457 Hamburg
T +49 40 - 450 318 - 0
www.fuse-ai.de
www.sherlog.ai
info@fuse-ai.de



FUSE-AI

IHRE SPEZIALISTEN
FÜR KÜNSTLICHE
INTELLIGENZ IN DER
MEDIZIN

FUSE-AI - Ihre Spezialisten für intelligente Bildanalyse in der Gesundheitswirtschaft

Jährlich werden allein in Deutschland rund **100 Millionen radiologische Untersuchungen** durchgeführt, wobei die Verfahren zunehmend komplexer werden und die Datenmenge pro Untersuchung um ein Vielfaches angestiegen ist. Damit wird eine herkömmliche manuelle Betrachtung der Bilder immer zeitaufwendiger.

Mithilfe der **Computer-assistierten Diagnose** kann für verschiedene Krankheitsbilder bereits die Wahrscheinlichkeit für Fehldiagnosen gesenkt werden.

Der Ansatz von FUSE-AI zeichnet sich darüber hinaus dadurch aus, dass automatisch in den Bildern angebrachte Markierungen und Reports zeitaufwändige Aspekte der Befunderstellung automatisieren und so eine **schnellere Beurteilung der medizinischen Bilder** erlauben.

Treten Sie mit uns in Kontakt, erfahren Sie mehr über unsere **KI-Lösungen** und die Möglichkeit gemeinsam neue Ansätze für Ihr Unternehmen zu finden.
Dr. Sabrina Reimers-Kipping freut sich über Ihren Anruf:
+49 40-450 318-14
srk@fuse-ai.de

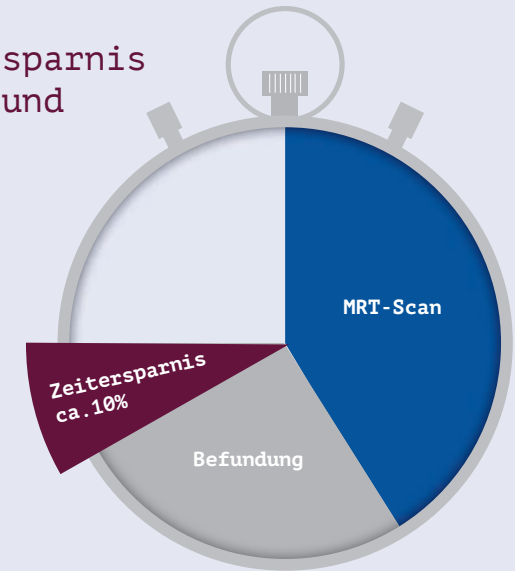
Computer-unterstützte Diagnose des Prostatakarzinoms als „Second Opinion“

Derzeit entwickelt FUSE-AI gemeinsam mit dem MVZ radprax ein **Deep Learning basiertes System** zur Computer-assistierten Detektion von Prostatakarzinomen in multiparametrischen MRT-Scans.

Dieses intelligente Tool zur Bildanalyse verhält sich im Befundungsprozess wie ein virtueller, im Rechenzentrum verorteter Teleradiologe. Der „**Computer-Oberarzt**“ bekommt automatisch über die Infrastruktur des Westdeutschen Teleradiologieverbands Fälle per **DICOM-E-Mail** zugesandt, analysiert diese und übermittelt die Ergebnisse der Analyse zurück an das PACS/RIS des behandelnden Radiologen. Dieser kann im medizinischen Bildverarbeitungssystem seiner Wahl auf die Analysen zugreifen und wie gewohnt befunden.

Durch die angebrachten Markierungen der verdächtigen Läsionen kann die für die Befunderstellung notwendige Zeit um etwa 10% verringert werden.

Zeitersparnis im Befund



Der Workflow

