

# 基于人工智能技术 个性化定制 应用软件解决方案

FUSE-AI 也可为您的公司提供个性化解决方案。

通过与您的密切合作,  
我们会根据您的要求,  
制定合适且令您满意的解决方案。

联系我们,了解更多。

## 社会活动



Max Waschka(左一)出席  
洪堡网络与社会研究院专家座谈会

参与德国电信在波恩  
举办的合作伙伴日创业者论坛

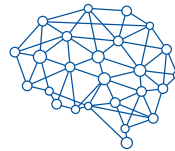


Dr. Sabrina Reimers-  
Kipping (左一)博士出席  
MEDICA 2018 论坛

Matthias Steffen  
参加德国信息技术、  
电信和新媒体协会  
2018 年举办的“让  
互联网更安全”主题  
日活动

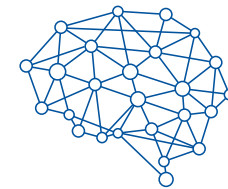
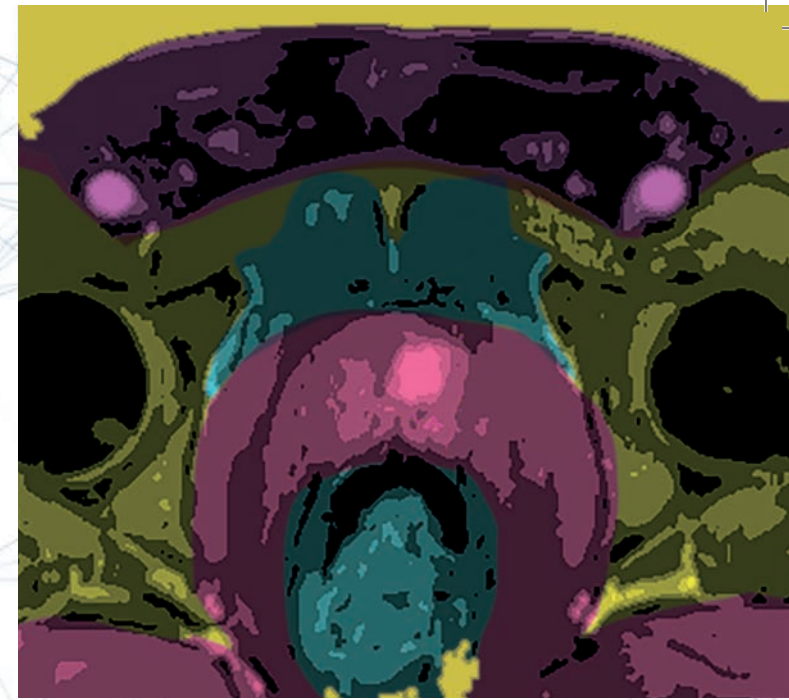


观看公司短片,了解更多 FUSE-AI  
详情。



FUSE-AI

FUSE-AI  
Specialists for Artificial Intelligence  
人工智能专家:  
Grosser Burstah 46-48  
20457 Hamburg  
T +49 40 - 450 318 - 0  
[www.fuse-ai.de](http://www.fuse-ai.de)  
[www.sherlog.ai](http://www.sherlog.ai)  
[info@fuse-ai.de](mailto:info@fuse-ai.de)



FUSE-AI

医学领域  
您的  
人工智能专家

# FUSE-AI 健康科学领域 您的智能 图像分析专家

仅在德国,每年就要进行一亿次左右的医学影像检查。检查的程序愈加复杂,所得的数据量也成倍增加。通过观看图像来做出诊断,变得越来越费时费力。

利用计算机辅助诊断,由计算机分析病患图像,可以降低误诊的可能性。

FUSE-AI 的人工智能技术可以自动搜索、匹配资料库中已有的诊断记录与报告,从而节省诊断时间,帮助医生更快地对图像做出判断。

联系我们,了解更多有关人工智能解决方案的信息。我们期待与您共同合作,为您的公司开展新业务提供便利。

Dr. Sabrina Reimers-Kipping  
博士将为您答疑解惑。

+49 40-450 318-14  
srk@fuse-ai.de

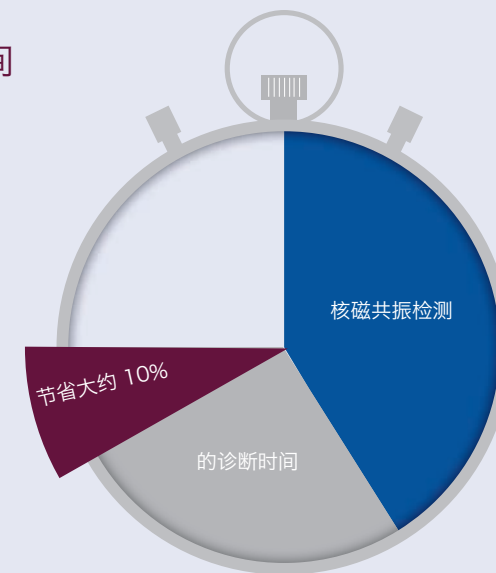
## 计算机辅助诊断,帮助诊断前列腺癌的“第二意见”

FUSE-AI 目前正与 radprax 的医学康复中心合作,开发一款基于深度学习技术的诊断应用程序,借助计算机辅助多参数核磁共振检测,来诊断前列腺癌。

这种智能图像分析工具可以看作身在数据中心的远程虚拟医生,它可以在诊断过程中发挥作用。这位“计算机医生”通过 DICOM(医疗数位影像传输)电子邮件自动接收来自西德远程放射学协会收集的病例,对其进行分析并将分析结果通过 PACS(医学影像存档与通讯系统) 或者 RIS(放射信息管理系统)系统发回给主治医生。医生可以随时从系统中访问分析结果。

通过对可疑病例做特殊标记,可减少大约 10%医生诊断所需的时间。

### 节省时间



### 工作流程

